



# CROQUE NATURE

**Accueil Associations - Mairies  
Accueils Collectif de Mineurs**

Base EEDF du Parc



Catalogue 2026



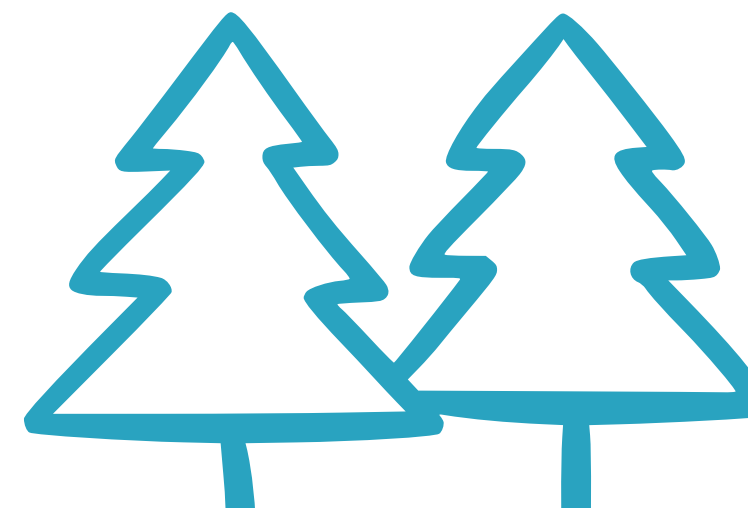


# SOMMAIRE

1. Notre association & notre structure
2. Nos activités “croque nature”
3. Notre tarification
4. Demander votre devis



Catalogue 2026



ÉCLAIREUSES ♦ ÉCLAIREURS  
DE FRANCE  
Base du Parc  
Morbecque

# NOTRE ASSOCIATION

## Scouts et laïque

La Base EEDF du Parc appartient aux Éclaireuses Éclaireurs de France, association de scoutisme laïque membre de la fédération du Scoutisme Français.

Nous sommes ouverts à toutes et tous, sans distinction d'origine ni de croyance, ne dépendant d'aucun parti ni d'aucune religion. Ainsi, aux Éclaireuses Éclaireurs de France, chacun est assuré de trouver respect et compréhension. Les Éclaireurs et Éclaireuses de France sont également une association d'Éducation Populaire, reconnue par le ministère de l'Éducation Nationale comme complémentaire de l'École Publique.



## Nos 5 valeurs fondatrices

L'ensemble de nos actions se base autour de 5 valeurs :



- La laïcité : C'est le respect fondamental de l'homme dans sa diversité, la lutte contre toute forme de discrimination et d'intolérance.
- La coéducation : C'est s'éduquer réciproquement les un-e-s par les autres, s'éduquer en commun les filles et les garçons.
- La démocratie : C'est permettre à chacun, avec ses droits et ses devoirs, de participer à l'élaboration de projets communs et de prendre des responsabilités, en vivant la citoyenneté.
- La solidarité : C'est s'ouvrir au monde et à l'autre, en développant un état d'esprit, d'échange, de partage, d'écoute et de construction commune.
- L'écocitoyenneté : C'est connaître et à comprendre le monde qui nous entourent, en agissant pour le protéger et le respecter.

## Notre méthode

La méthode scout est basée sur la vie en petit groupe, l'éducation par l'action, la vie dans la nature, le cadre symbolique, la progression personnelle, le soutien des adultes, l'engagement sur nos valeurs et dans la communauté.



[Découvrir notre projet éducatif](#)



ÉCLAIREUSES ♦ ÉCLAIREURS  
DE FRANCE  
Base du Parc  
Morbecque

# NOTRE STRUCTURE — BASE EEDF DU PARC (MORBECQUE, 59)



ÉCLAIREUSES ♦ ÉCLAIREURS  
DE FRANCE

# NOTRE STRUCTURE

## Nos locaux

Centre Permanent National de l'association des Éclaireuses et Éclaireurs de France, la Base EEDF du Parc est nichée en plein cœur de la forêt Domaniale de Nieppe sur la commune de Morbecque. En plein cœur de la Flandre Intérieure, elle se situe à 15 minutes d'Hazebrouck et 30 minutes de Lille.

Implantée sur un terrain de plus de 6 hectares, la Base EEDF du parc se compose de plusieurs bâtiments dont :

- 6 salles d'activités d'une capacité de 20 à 50 personnes.
- 3 salles à manger permettant d'accueillir 80, 60, et 40 couverts.
- Une vingtaine de chambre, composées de 4 à 7 lit, pour un total d'environ 130 lits.
- Une cuisine, une infirmerie et des bureaux administratifs.



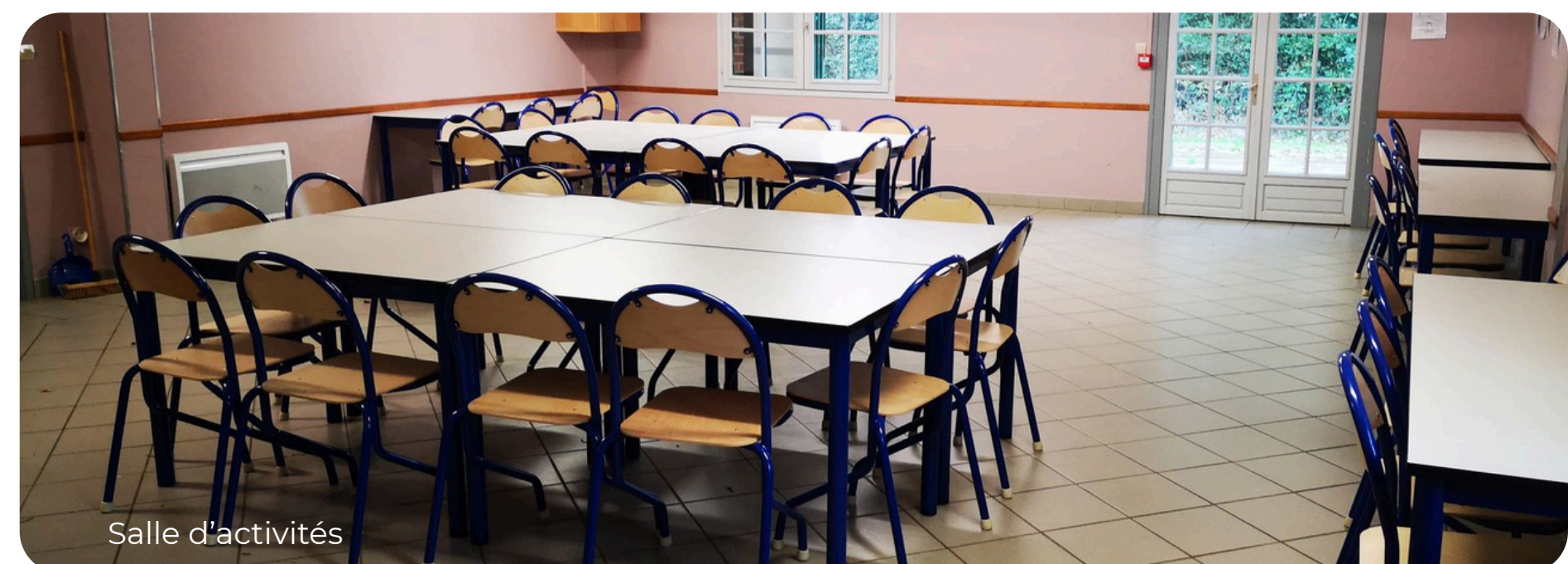
Entrée de la Base



Cour intérieure



Salle à manger



Salle d'activités



# NOTRE STRUCTURE

## Nos espaces individuels

- Une vingtaine de chambres, de 4 à 7 lits, lavabos dans les chambres
- 2 chambres accessibles aux personnes à mobilité réduite
- 3 blocs douches



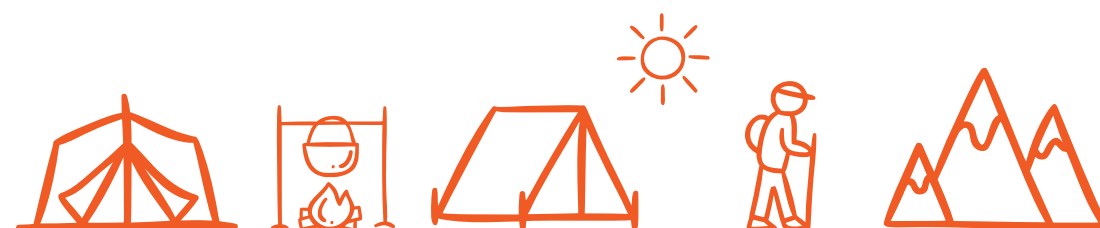
# NOTRE STRUCTURE

## Nos extérieurs

En plus de ses locaux, la Base EEDF du Parc possède des espaces extérieurs permettant d'organiser toutes types d'activités. Elle se compose notamment de :

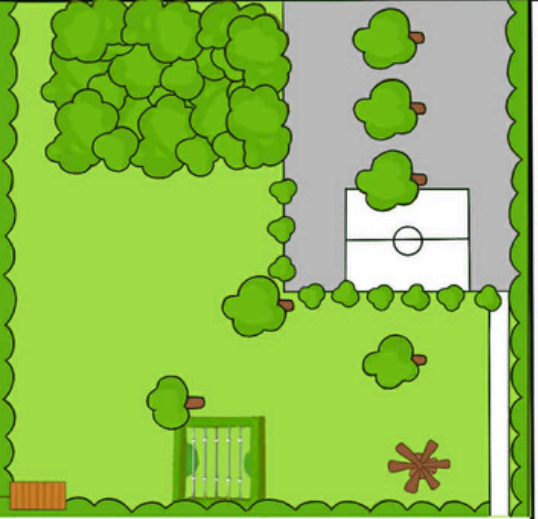
- 2 grandes plaines en herbe pour organiser des jeux et des activités,
- Son pôle nature avec son étang, ses mares et ses huttes d'observations,
- Un stand de tir à l'arc, un baby-foot géant, un parc de VTT,
- 4 lieux de camp afin d'accueillir des groupes d'environ 35 personnes,
- 3 espaces pour manger un repas autour du feu.

La structure possède également des tentes de couchage, toiles d'activités, équipements de camping...



# Nos lieux de camps et nos tentes

Nos espaces de camping comprennent :  
1 chalet ; 1 point électrique ; 1 point d'eau ; un bloc sanitaire commun (douches, toilettes); 2 sèche-serviettes ; 4 tables ; 8 bancs ou 30 chaises ; tapis de sol de couchage ; 1 toile "activité/repas" ; 2 poubelles.



Sous camp avec tentes patrouilles (couchage), tente marabout (activités) et chalet



Intérieur d'une tente marabout (activités)



Intérieur d'une tente esterelle (couchage)



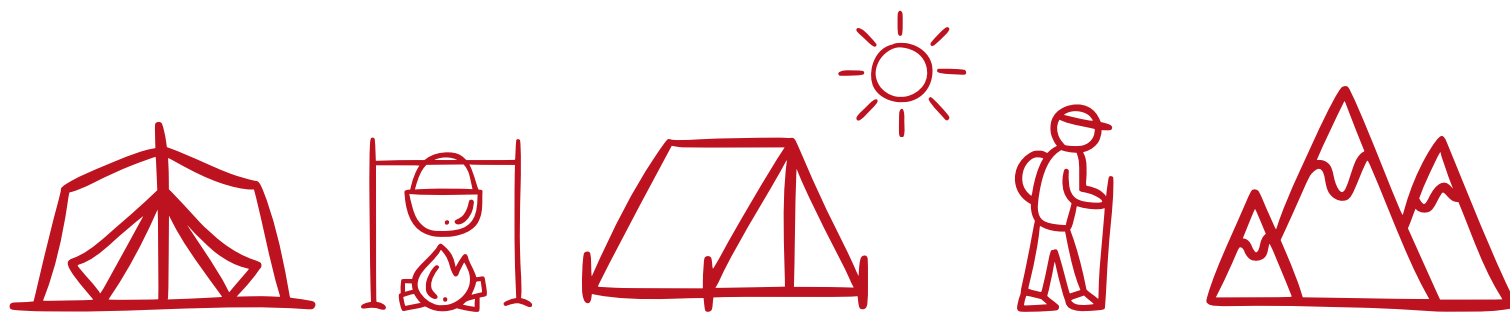
Vie sur un sous camp

Sous camp avec tente marabout (activités) et chalet, prêt à accueillir vos tentes

# ACTIVITÉS CROQUE NATURE

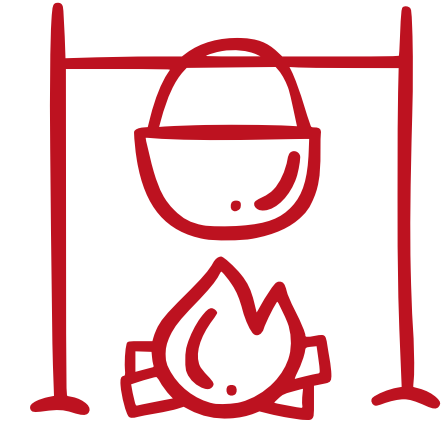
Découvrez nos activités dans les pages suivantes :

- Repas "trappeur" sur feu
- Pizza sur feu de bois
- Jeu d'orientation
- Fabrication de produits ménager et jeux écolo
- Froissartage
- Pêche mare (à l'épuisette)
- Immersion en forêt
- Challenge "multi-activités"
- Équitation



# ACTIVITÉS CROQUE NATURE

## Repas "trappeur" sur feu



Préparation du repas



Préparation du feu



Dégustation



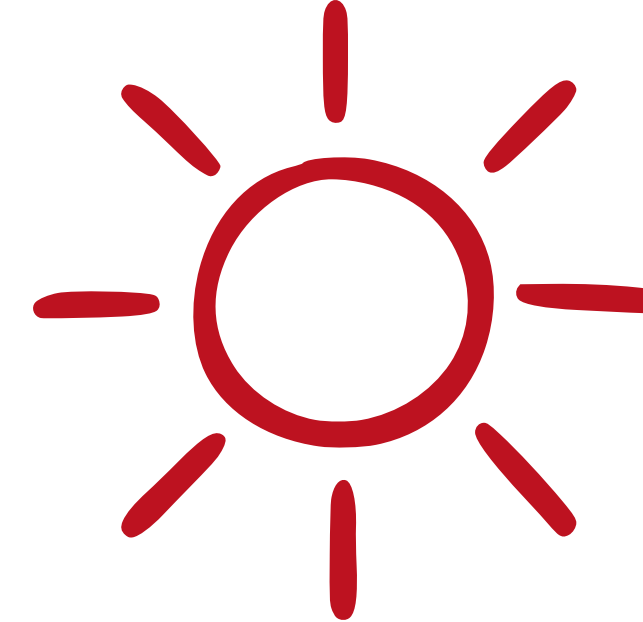
Chamallows grillés



Plongez dans l'ambiance des grands espaces avec un repas convivial préparé avec les enfants et cuit dans les braises. Au menu : des saveurs simples et authentiques, cuisinées en pleine nature. Une expérience qui allie partage, découverte et retour aux sources. Classiquement, le repas se compose d'un croque monsieur (version classique, végé ou sans porc), un plat en papillote (ex. tartiflette : pommes de terre, lardons, oignons, crème et fromage), une banane au chocolat et en bonus des chamallows pour terminer en beauté. Uniquement le midi.

# ACTIVITÉS CROQUE NATURE

## Pizza sur feu de bois



Préparation de la pâte



Une fois garnie, ça part au four



Cuisson



Prêt à déguster

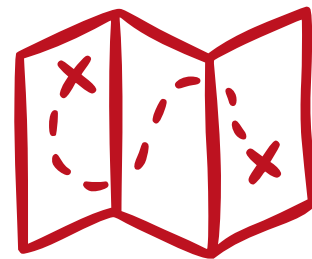
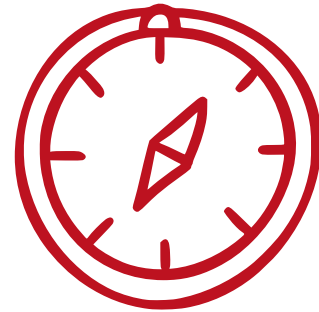


Devenez pizzaiolo le temps d'un atelier ! Préparez votre pâte, garnissez-la selon vos envies, puis faites-la cuire au feu de bois pour un goût incomparable. Une activité gourmande et créative qui ravira petits et grands.

Uniquement le midi.

# ACTIVITÉS CROQUE NATURE

## Jeu d'orientation



Munis d'une carte et d'une boussole, partez à la découverte des environs. Apprenez à vous repérer, à lire les indices et à relever des défis pour atteindre les balises. Une aventure ludique pour développer sens de l'observation et esprit d'équipe.

# ACTIVITÉS CROQUE NATURE

## Froissartage



Découvrez l'art du froissartage, une technique traditionnelle de construction en bois sans clous ni vis. Apprenez à assembler des perches pour créer des structures solides et utiles. Une activité qui mêle savoir-faire, coopération et respect de la nature.

# ACTIVITÉS CROQUE NATURE

## Pêche à la mare



Équipés d'épuisettes, explorez la vie aquatique des mares. Observez insectes, têtards et autres petites créatures pour mieux comprendre la biodiversité. Une activité idéale pour éveiller la curiosité et sensibiliser à la protection des milieux naturels.

# ACTIVITÉS CROQUE NATURE

## Immersion en forêt



Partez pour une expérience sensorielle au cœur de la forêt : land'art, écoute des sons, découverte des traces d'animaux... Une activité qui invite à ralentir, observer et se reconnecter à la nature.



ÉCLAIREUSES + ÉCLAIREURS  
DE FRANCE

Base du Parc  
Morbecque



# ACTIVITÉS CROQUE NATURE

## Challenge multi activités



Relevez le défi avec un enchaînement d'activités sportives et ludiques, parmi plusieurs possibilités (exemple : baby-foot géant, archery tag, kin-ball, tchoukball, thèque, ultimate, disc-ball, y-golf, disc golf, jeux coopératif...).

Un challenge dynamique qui promet rires, dépassement de soi et esprit d'équipe.



# ACTIVITÉS CROQUE NATURE

## Équitation

Vivez un moment unique dans un centre équestre agréé. Approchez les chevaux, apprenez les bases de l'équitation et profitez d'une balade encadrée. Une activité qui allie plaisir, respect de l'animal et découverte du monde équestre.



# TARIFICATION



## Pension complète

Ces formules comprennent tous les repas, ainsi qu'un interlocuteur disponible si besoin pour toute question.  
Prévoir le transport jusqu'à la Base du Parc, ainsi que drap housse, taie d'oreiller et sac de couchage pour le couchage.

Formules Pension complète, par participant·es	En chambre	En tentes fournies et montés par nos soins	avec vos tentes
<b>Adhésion "EEDF Base du Parc"</b> par jour et par participant·es	1,00 €	1,00 €	1,00 €
<b>Formule 2 jours</b> du 1er jour 10h au 2ème jour 16h	106,00 €	84,00 €	66,00 €
<b>Formule 3 jours</b> du 1er jour 10h au 3ème jour 16h	159,00 €	126,00 €	98,00 €
<b>Formule 4 jours</b> du 1er jour 10h au 4ème jour 16h	208,00 €	162,00 €	128,00 €
<b>Formule 5 jours</b> du 1er jour 10h au 5ème jour 16h	260,00 €	206,00 €	159,00 €

### Activités

1/2 journée activités spécifiques (suivant planning de réservation), par groupe de 20 personnes, avec encadrement par un animateur ou une animatrice "Base du Parc"	99,00 €
---	---------

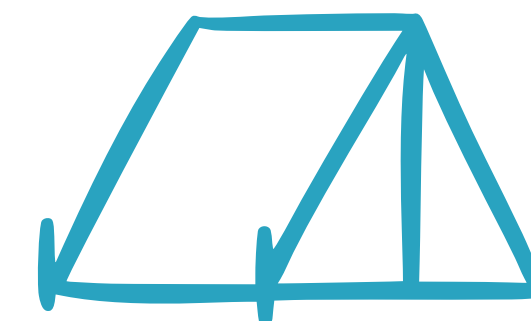
# TARIFICATION

## Gestion libre

<b>Option location</b>	<b>Frigidaire</b>		par jour	5,00 €
	<b>kit "vaisselle"</b>	(couverts, assiettes, bols, gobelets)	par part./jour	1,00 €
	<b>kit "ménage"</b>	(éponges, torchons, liquide vaisselle, bassines)	pour le groupe	8,00 €
	<b>kit "barbecue"</b>	(+ ustensiles + 1 sac de 40 litres charbon de bois)	pour le groupe	22,00 €
	<b>kit "cuisine"</b>	(réchaud gaz, gamelles, poêles, ustensiles)	pour le groupe	40,00 €
	<b>Baguette de pain (commander la veille)</b>		l'unité	1,20 €

Ces formules comprennent 1 chalet ; 1 point électrique ; 1 point d'eau ; des toilettes ; des douches ; 2 sèche-serviettes ; 4 tables ; 8 bancs ou 30 chaises ; tapis de sol de couchage ; 1 toile "activité/repas" ; ainsi qu'interlocuteur disponible si besoin pour toute question. Prévoir le transport jusqu'à la Base du Parc, ainsi que sac de couchage et oreiller.

Formules Gestion libre, par participant·es		En tentes fournies et montés par nos soins	avec vos tentes
<b>Adhésion "EEDF Base du Parc"</b> par jour et par participant·es		1,00 €	1,00 €
<b>Formule 2 jours</b>	du 1er jour 10h au 2ème jour 16h	30,00 €	18,00 €
<b>Formule 3 jours</b>	du 1er jour 10h au 3ème jour 16h	44,00 €	26,00 €
<b>Formule 4 jours</b>	du 1er jour 10h au 4ème jour 16h	57,00 €	34,00 €
<b>Formule 5 jours</b>	du 1er jour 10h au 5ème jour 16h	72,00 €	42,00 €



## Activités

1/2 journée activités spécifiques (suivant planning de réservation), par groupe de 20 personnes, avec encadrement par un animateur ou une animatrice "Base du Parc"	99,00 €
Denrées alimentaires (pour repas trappeur et pizzas), par part	5,00 €



# VOTRE DEVIS

Demandez votre devis personnalisé :

- En pension complète ?
- En gestion libre ?
- En chambre ?
- Sous tente ?
- Choisissez aussi vos activités !



Notez que votre séjour "croque nature" peut entrer dans le cadre des aides VACAF (Aides aux Vacances Enfants (AVE) + Pass colo). Les séjours de 5 jours et 4 nuits sont éligibles en 2026, y compris pour les activités accessoires d'un accueil de loisirs.



Contactez nous pour toutes questions et demandes :  
03 28 43 67 22 - 06 67 82 72 03  
[sylvain.jacquot@eedf.fr](mailto:sylvain.jacquot@eedf.fr)

CROQUE  
NATURE

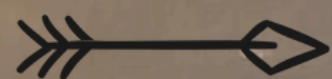


A BIENTÔT



[sylvain.jacquot@eedf.fr](mailto:sylvain.jacquot@eedf.fr)

06 67 82 72 03



[Notre site internet](#)

